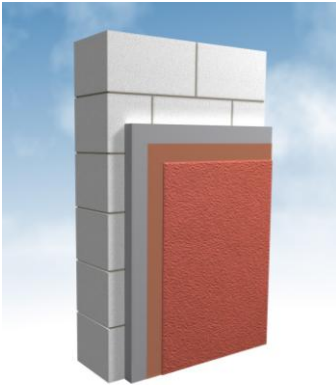


FLP rappausjärjestelmä

6.6.2017
Järjestelmäesite



Pohjuste

FLP Kevytkuitulaasti + Verkko ja listat

Pinnoiteprimeri / Pohjamaali

Pinnoite / Maali



Käyttökohteet ja ominaisuudet

Järjestelmän edut

Käyttökohteet

- Vaativat mineraaliset alustat, joissa useita eri materiaaleja - soveltuu myös tiiliseinille
- Tehokkaasti lämpöä eristävät seinät, joissa materiaalina esim. kevytsora- tai kevytbetoniharkko
- Soveltuu sisä- ja ulkotiloihin

Ominaisuudet

- Kuituvahvistettu; halkeilua ehkäisevä - voimakkaasti halkeilulle alttiissa alustoissa voidaan vahvistaa lasikuituverkolla
- Sisätiloissa vähintään 10 mm kerros, ulkotiloissa vähintään 15 mm kerros - maksimikerrospaksuus 20 mm
- Sisältää korkealaatuisia kevytlisäaineita, jonka ansiosta todella riittoisa; kuivalaastimenekki vain 0,96 kg / m² / mm

Työvaiheet

Järjestelmän rakenne

Tutustu erilliseen työohjeeseen ennen työskentelyn aloittamista

- Alustan tulee olla kuiva, sekä puhdistettu pölystä, rasvasta, ym. epäpuhtauksista ja irtomateriaalista
- Huokoinen alusta sidotaan Pohjustekonsentraatilla, tiiviin alustan tartuntaa parannetaan PG Pinnoiteprimerilla
- Mikäli alustassa on liikuntasauvoja, tulee sellaiset tehdä myös rappaukseen
- Ikkunoiden, ovien, ym. liikuteltavien rakennesiöiden karmeihin kiinnitetään itseliimautuvat reunalistat
- Metallipintojen liitoskohdat tiivistetään saumatiivistenauhalla
- Aukkojen kulmavahvikkeet ja muut listat kiinnitetään FLP Kevytkuitulaastilla, joka levitetään mattakosteaan alustaan
- Seinäpinnat ylitasoitetaan FLP Kevytkuitulaastilla ja tarvittaessa halkeilulle alttiit kohteet vahvistetaan lasikuituverkolla
- Kevytkuitulaastin kuivuttua tehdään valitulle pinnoitteelle sopiva pohjustus ja lopullinen pinnoitus

FLP rappausjärjestelmä

6.6.2017
Järjestelmäesite

Pohjusteet

Alustan valmistelu



Pohjustekonsentraatti 1 : 4

- Yleiskäyttöinen dispersiopohjuste
- Käytetään sitomaan huokoinen alusta
- Väritön
- Kätevä tiiviste: alustasta riippuen ohennetaan vedellä jopa 1 : 4
- Menekki 0,05 - 0,15 l / m²



Toxol Sanerausaine

- Tuhoaa sammaleen, homeen ja bakteerit
- Käy betonille, puulle, mineraalisille pinnoille
- Annetaan vain kuivua, ei huuhdella pois
- Käyttövalmis
- Väritön
- Menekki 0,05 - 0,20 l / m²

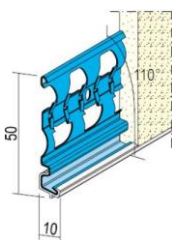


PG Pinnoiteprimeri

- Yleisprimeri tiiville alustalle
- Sisältää kivirakeita, raekoko 0,5 mm
- Paras tartuntapinta
- Valkoinen (sävytettävissä)
- Menekki 0,15 - 0,20 kg / m²

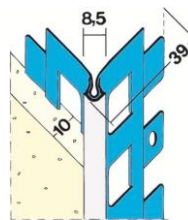
Metalliprofiilit

Yli 10 mm rappaukselle



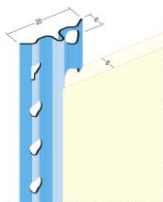
Sokkelilistaprofiili

- Rappauksen siistiin rajaamiseen
- Tippanokka
- Valkoinen PVC-pinnoite
- Pituus 2500 mm



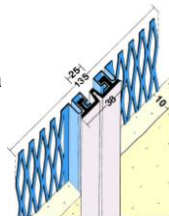
Kulmalista

- Kaikkien kulmien vahvistamiseen
- Helpottaa tekemään kulmista suorat
- Valkoinen PVC-pinnoite
- Pituus 2500 mm



Rappausohjainprofiili

- Helpottaa suorien seinäpintojen tekemistä
- Rappauksen minimipaksuus 6 mm
- Pituus 2500 mm



Liikuntasaumalista

- Käytetään jos alustassa liikuntasaumoja
- Keskiosa pehmeää PVC:tä
- Valkoinen
- Liikuntavara + 5 / - 2 mm
- Pituus 3000 mm

FLP rappausjärjestelmä

6.6.2017
Järjestelmäesite

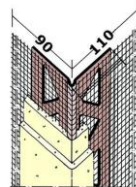
Verkot ja muovilistat

Rappauksen vahvistaminen ja yksityiskohdat



Lasikuituverkko

- Seinien yliverkotukseen ja vahvistamiseen
- Alkalinkestävä
- Paino vähintään 150 g / m²
- Silmäkoko noin 4 x 4 mm
- Leveys 1100 mm, pituus 50 m



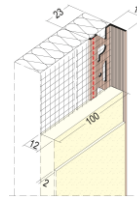
Verkkokulmalista

- Sisä- ja ulkokulmien vahvistamiseen
- Helpottaa tekemään kulmista suorat
- PVC-kulma, jossa 100 x 150 mm verkko
- Saatavilla myös kätevässä 50 m rullassa
- Tangon pituus 2500 mm



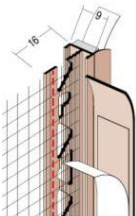
Saumatiivistenauha

- Metallipintojen ja eristeen liitokohtiin
- Tiivistää rakenteen lämpölaajenemiselta
- Käytetään esim. ikkunapeltien ympäri
- Saatavilla useita eri paksuuksia
- Itseliimautuva



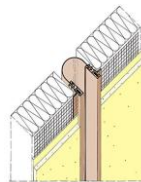
Rajalista

- Rappauksen siistiin rajaukseen
- Esim. eri värien rajakohtaan
- Materiaali PVC
- Tangon pituus 2500 mm



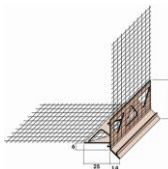
Reunalista

- Kompensoi ikkunoiden ja ovien tärähdykset
- Itsekiinnittyvä, käytetään ympäri karmeja
- Valmis liimapinta ikkunan suojamuoville
- Vaihtoehtoja eri jousto-ominaisuuksilla
- Materiaali PVC, pituus 2600 mm



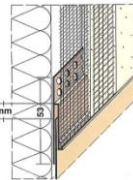
Liikuntasaumalista

- Käytetään jos alustassa liikuntasaumoja
- Vaihtoehtoja eri jousto-ominaisuuksilla
- Materiaali PVC
- Pituus 2500 tai 3000 mm



Aloitustista

- Syvennysten yläpuolisiin vaakakulmiin
- Ovien ja ikkunoiden ylle, sekä parvekkeille
- Toimii rappausohjurina ja tippanokkana
- Materiaali PVC, pituus 2500 mm



Peltiliitosprofiili

- Rappauksen ja metallilevyn liitokohtaan
- Rajattaessa esim. kattopeltiin
- Materiaali PVC
- Pituus 2500 mm



www.mestarit.fi

Maalarimestarien Oy

vaihde 020 786 1020

Helsinki
Niittyläntie 4
00620 Helsinki
020 786 1022

Helsinki
Hermannin rantatie 12
00580 Helsinki
020 786 1028

Espoo
Luomantko 2 A
00220 Espoo
020 786 1030

Turku
Viilarinkatu 10
20320 Turku
020 786 1036

Tampere
Kuoppamäentie 1
33800 Tampere
020 786 1033

Oulu
Paljetie 12
90150 Oulu
020 786 1038

FLP rappausjärjestelmä

6.6.2017
Järjestelmäesite

Pinnoiteprimerit / Pohjamaalit

Pinnoitteen / Pintamaalin tartunnan parantaminen



PG Pinnoiteprimeri

- Yleisprimeri kaikkien pinnoitteiden alle
- Sisältää kivirakeita, raekoko 0,5 mm
- Paras tartuntapinta pinnoitteelle
- Valkoinen (sävytettävissä)
- Menekki 0,15 - 0,20 kg / m²



WP Pinnoite- ja tartuntapohjuste

- Yleisprimeri kaikkien pinnoitteiden alle
- Ei sisällä kivirakeita; voidaan ruiskuttaa
- Valkoinen (sävytettävissä)
- Menekki 0,15 - 0,20 kg / m²



Pohjamaalit

- Mikäli rappauksen pintaan ei haluta strukturia, voidaan se myös maalata
- Riittävästi jäykistyneen laastin pinta "tossutetaan" kostealla vaahtomuovilastalla
- Silikonihartsimaalien pohjamaalina käytetään Silicon plus Pohjamaalia (0,15 - 0,20 l / m²)
- Silikaattimaalien pohjamaalina käytetään Silikaattitartuntapohjustetta (0,20 - 0,40 kg / m²)
- Muovidispersiomaalien pohjamaalina käytetään Pinnoite- ja tartuntapohjustetta (0,15 - 0,20 kg / m²)
- Paras säänkesto saavutetaan maalauksen sijaan käyttämällä paksumpaa pinnoitetta! (esim. SHP)

Pinnoitteet / Maalit

Lopullinen pinta ja sääsuoja



Kiviipiirtopinta

- SHP-R Silikonihartsipinnoite
Raekoot 1,5 mm / 2,0 mm / 3,0 mm
- SKP-R Silikaattipinnoite
Raekoot 1,5 mm / 2,0 mm / 3,0 mm
- KHP-R Keinohartsipinnoite
Raekoot 1,5 mm / 2,0 mm / 3,0 mm
- SBP Mineraalip. Pinnoitelaasti
Raekoot 2,0 mm / 3,0 mm



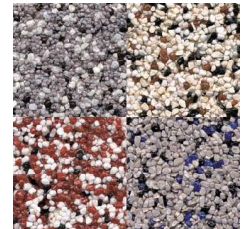
Hierto- / Ruiskupinta

- SHP-K Silikonihartsipinnoite
Raekoot 1,5 mm / 2,0 mm / 3,0 mm
- SKP-K Silikaattipinnoite
Raekoot 1,5 mm / 2,0 mm / 3,0 mm



Muotoiltu pinta

- MP Muotoilupinnoite
Raekoko 1,2 mm



Värikivipinta

- BSP Värikivisokkelipinnoite
Raekoko 1,2 mm: 4 valmismäriä
Raekoko 2,0 mm: 18 valmismäriä

Mikäli pinta halutaan maalata, löytyy Maalarimestarien Oy:ltä laaja valikoima erilaisia vaihtoehtoja; sideainevaihtoehtoina silikonihartsit, silikaatti, akrylaatti, kalkki, sekä kehittyneimmät hybridinoteknologialla itsepuhdistuvat julkisivumaalit.

Tarkat käyttöohjeet löytyvät tuotteiden omista teknisistä tietolehdistä.