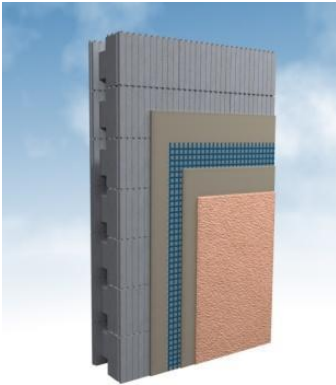


# EPS-harkon eristerappaus

1.8.2016  
Järjestelmäesite



**Verkotuslaasti + Verkko ja listat**

**Pinnoiteprimeri / Pohjamaali**

**Pinnoite / Maali**

## Työvaiheet

Järjestelmän rakenne

### Tutustu erilliseen työohjeeseen ennen työskentelyn aloittamista

- Alustan tulee olla kuiva, sekä puhdistettu pölystä, rasvasta, ym. epäpuhtauksista ja irtomateriaalista
- Mikäli alustassa on liikuntasauvoja, tulee sellaiset tehdä myös rappaukseen
- Ikkunoiden, ovien, ym. liikuteltavien rakenneosien karmeihin kiinnitetään itseliimautuvat reunalistat
- Metallipintojen liitoskohdat tiivistetään saumatiivistenauhalla
- Aukkojen kulmavahvikkeet ja muut listat kiinnitetään verkotuslaastilla
- Seinäpinnat yliverkotetaan vähintään 100 mm limityksellä ja pinta tasoitetaan
- Verkotuslaastin kuivuttua tehdään valitulle pinnoitteelle sopiva pohjustus ja lopullinen pinnoitus

## Verkotus

Listojen kiinnitys ja verkotus



### KAM 110 J Liima- ja verkotuslaasti

- Iskunkestävyys jopa 110 J
- Esim. katutasorasiinukseen
- Harmaa
- Liimauksessa 3,20 kg / m<sup>2</sup>
- Verkotuksessa 6,00 kg / m<sup>2</sup> / 5 mm



### SKS Liima- ja verkotuslaasti

- Yleislaasti liimaukseen ja verkotukseen
- Raekoko 1,0 mm
- Harmaa
- Liimauksessa 3,20 kg / m<sup>2</sup>
- Verkotuksessa 6,00 kg / m<sup>2</sup> / 5 mm



### KAM Liima- ja verkotuslaasti

- Yleislaasti liimaukseen ja verkotukseen
- Raekoko 0,8 mm
- Valkoinen
- Liimauksessa 3,20 kg / m<sup>2</sup>
- Verkotuksessa 6,00 kg / m<sup>2</sup> / 5 mm



### DAM Dispersioverkotusmassa

- Käyttövalmis tahnamainen verkotusmassa
- Sementitön
- Harmaa
- Menekki 1,50 kg / m<sup>2</sup> / mm
- Vaadittu kerrospaksuus 3 - 8 mm

# EPS-harkon eristerappaus

1.8.2016  
Järjestelmäesite

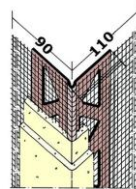
## Verkot ja listat

## Rappauksen vahvistaminen ja yksityiskohdat



### Lasikuituverkko

- Seinien yliverkotukseen ja vahvistamiseen
- Alkalinkestävä
- Paino vähintään 150 g / m<sup>2</sup>
- Silmäkoko noin 4 x 4 mm
- Leveys 1100 mm, pituus 50 m



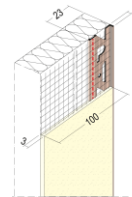
### Verkkokulmalista

- Sisä- ja ulkokulmien vahvistamiseen
- Helpottaa tekemään kulmista suorat
- PVC-kulma, jossa 100 x 150 mm verkko
- Saatavilla myös kätevässä 50 m rullassa
- Tangon pituus 2500 mm



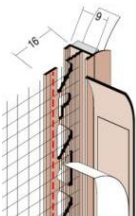
### Saumatiivistenauha

- Metallipintojen ja eristeen liitoskohtiin
- Tiivistää rakenteen lämpölaajenemiselta
- Käytetään esim. ikkunapeltien ympäri
- Saatavilla useita eri paksuuksia
- Itseliimautuva



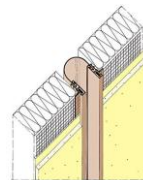
### Rajalista

- Rappauksen siistiin rajaukseen
- Esim. eri värien rajakohtaan
- Materiaali PVC
- Tangon pituus 2500 mm



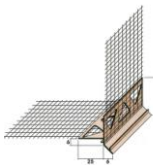
### Reunalista

- Kompensoi ikkunoiden ja ovien tärähdykset
- Itsekiinnittyvä, käytetään ympäri karmeja
- Valmis liimapinta ikkunan suojamuoville
- Vaihtoehtoja eri jousto-ominaisuuksilla
- Materiaali PVC, pituus 2600 mm



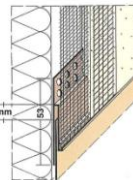
### Liikuntasaumalista

- Käytetään jos alustassa liikuntasaumoja
- Vaihtoehtoja eri jousto-ominaisuuksilla
- Materiaali PVC
- Pituus 2500 tai 3000 mm



### Aloituslista

- Syvennyksen yläpuolisiin vaakakulmiin
- Ovien ja ikkunoiden ylle, sekä parvekkeille
- Toimii rappausohjurina ja tippanokkana
- Materiaali PVC, pituus 2500 mm



### Peltiliitosprofiili

- Rappauksen ja metallilevyn liitoskohtaan
- Rajattaessa esim. kattopeltiin
- Materiaali PVC
- Pituus 2500 mm



# EPS-harkon eristerappaus

1.8.2016  
Järjestelmäesite

## Pinnoiteprimerit / Pohjamaalit

## Pinnoitteen / Pintamaalin tartunnan parantaminen



### Pinnoiteprimeri

- Yleisprimeri kaikkien pinnoitteiden alle
- Sisältää kivirakeita, raekoko 0,5 mm
- Paras tartuntapinta pinnoitteelle
- Valkoinen (sävytettävissä)
- Menekki 0,15 - 0,20 kg / m<sup>2</sup>



### Pinnoite- ja tartuntapohjuste

- Yleisprimeri kaikkien pinnoitteiden alle
- Ei sisällä kivirakeita; voidaan ruiskuttaa
- Valkoinen (sävytettävissä)
- Menekki 0,15 - 0,20 kg / m<sup>2</sup>



### Pohjamaalit

- Mikäli eristerappauksen pintaan ei haluta struktuuria, voidaan se myös maalata
- Riittävästi jäykistyneen verkotuslaastin pinta "tossutetaan" kostealla vaahtomuovilastalla
- Silikonihartsimaalien pohjamaalina käytetään Silicon plus Pohjamaalia (0,15 - 0,20 l / m<sup>2</sup>)
- Silikaattimaalien pohjamaalina käytetään Silikaattitartuntapohjustetta (0,20 - 0,40 kg / m<sup>2</sup>)
- Muovidispersiomaalien pohjamaalina käytetään Pinnoite- ja tartuntapohjustetta (0,15 - 0,20 kg / m<sup>2</sup>)
- Paras säänkesto saavutetaan maalauksen sijaan käyttämällä paksumpaa pinnoitetta! (esim. SHP)

## Pinnoitteet / Maalit

## Lopullinen pinta ja sääsuoja



### Kiviipiirtopinta

- SHP-R Silikonihartsipinnoite  
Raekoot 1,5 mm / 2,0 mm / 3,0 mm
- SKP-R Silikaattipinnoite  
Raekoot 1,5 mm / 2,0 mm / 3,0 mm
- KHP-R Keinohartsipinnoite  
Raekoot 1,5 mm / 2,0 mm / 3,0 mm
- SBP Mineraalip. Pinnoitelaasti  
Raekoot 2,0 mm / 3,0 mm



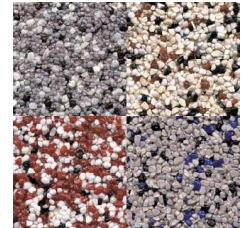
### Hierto- / Ruiskupinta

- SHP-K Silikonihartsipinnoite  
Raekoot 1,5 mm / 2,0 mm / 3,0 mm
- SKP-K Silikaattipinnoite  
Raekoot 1,5 mm / 2,0 mm / 3,0 mm



### Muotoiltu pinta

- MP Muotoilupinnoite  
Raekoko 1,2 mm



### Värikivipinta

- BSP Värikivisokkelipinnoite  
Raekoko 1,2 mm: 4 valmiväriä  
Raekoko 2,0 mm: 18 valmiväriä

Mikäli pinta halutaan maalata, löytyy Maalarimestarien Oy:ltä laaja valikoima erilaisia vaihtoehtoja; sideainevaihtoehtoina silikonihartsit, silikaatti, akrylaatti, kalkki, sekä kehittyneimmät hybridinoteknologialla itsepuhdistuvat julkisivumaalit.

Tarkat käyttöohjeet löytyvät tuotteiden omista teknisistä tietolehdistä.