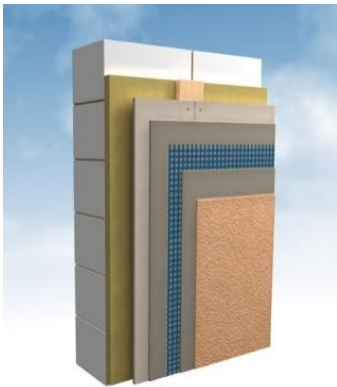


# Tuulettuva levyrappaus

1.8.2016  
Järjestelmäesite



## Koolaus + Eriste + Eristekiinnikkeet

Kuitusementtilevy (esim. Bluclad tai Aquapanel)

Verkotuslaasti + Verkko ja listat

Pinnoiteprimeri / Pohjamaali

Pinnoite / Maali

### Valmistelu

Alustan valmistelu

#### Levytyks tehdään valmistajan ohjeiden mukaisesti

- Tarvittaessa alusta käsitellään Toxol Saneerausaineella
- Kolot ja epätasaisuudet tasoitetaan soveltuvilla tuotteilla
- Alusta koolataan ja eriste kiinnitetään ohjeiden mukaisesti
- Levyt kiinnitetään valmistajan ohjeiden mukaisesti
- Levyvalmistajasta riippuen levyt mahdollisesti saumataan
- Rakenteiden ja levyjen tulee olla riittävän kuivia



#### Toxol Saneerausaine

- Tuhoaa sammaleen, homeen ja bakteerit
- Käy betonille, puulle, mineraalisille pinnoille
- Annetaan vain kuivua, ei huuhdella pois
- Käyttövalmis
- Väritön
- Menekki 0,05 - 0,20 l / m<sup>2</sup>

### Verkotuslaastit

Listojen kiinnitys ja verkotus



#### KAM 110 J Liima- ja verkotuslaasti

- Iskunkestävyys jopa 110 J
- Esim. katutasorasiinukseen
- Harmaa
- Liimauksessa 3,20 kg / m<sup>2</sup>
- Verkotuksessa 6,00 kg / m<sup>2</sup> / 5 mm



#### SKS Liima- ja verkotuslaasti

- Yleislaasti liimaukseen ja verkotukseen
- Raekoko 1,0 mm
- Harmaa
- Liimauksessa 3,20 kg / m<sup>2</sup>
- Verkotuksessa 6,00 kg / m<sup>2</sup> / 5 mm



#### KAM Liima- ja verkotuslaasti

- Yleislaasti liimaukseen ja verkotukseen
- Raekoko 0,8 mm
- Valkoinen
- Liimauksessa 3,20 kg / m<sup>2</sup>
- Verkotuksessa 6,00 kg / m<sup>2</sup> / 5 mm



#### DAM Dispersioverkotusmassa

- Käyttövalmis tahnamainen verkotusmassa
- Sementitön
- Harmaa
- Menekki 1,50 kg / m<sup>2</sup> / mm
- Vaadittu kerrospaksuus 3 - 8 mm

# Tuulettuva levyrappaus

1.8.2016  
Järjestelmäesite

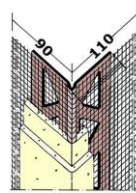
## Verkot, listat, eristekiinnikkeet

## Rappauksen vahvistaminen ja yksityiskohdat



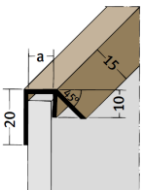
### Lasikuituverkko

- Seinien yliverkotukseen ja vahvistamiseen
- Alkalinkestävä
- Paino vähintään 150 g / m<sup>2</sup>
- Silmäkoko noin 4 x 4 mm
- Leveys 1100 mm, pituus 50 m



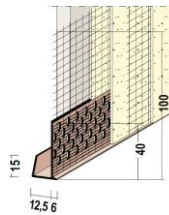
### Verkkokulmalista

- Sisä- ja ulkokulmien vahvistamiseen
- Helpottaa tekemään kulmista suorat
- PVC-kulma, jossa 100 x 150 mm verkko
- Saatavilla myös kätevässä 50 m rullassa
- Tangon pituus 2500 mm



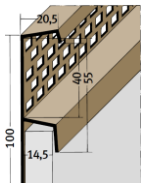
### Sadesuojaprofiili levyn yläpään

- Suojaa levyä kosteudelta
- Levypaksuudet 8,5 / 10,5 / 12,5 mm
- Materiaalina PVC
- Pituus 2500 mm



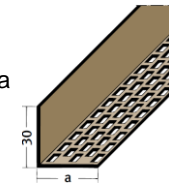
### Päätyprofiili levyn alapään

- Suojaa levyä kosteudelta
- 100 mm lasikuituverkolla
- Materiaalina PVC
- Pituus 2500 mm



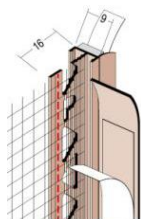
### Tuuletusprofiili levyn yläpään

- Suojaa levyä kosteudelta
- Pitää eläimet ja hyönteiset pois rakenteista
- Levypaksuus max. 14,5 mm
- Materiaalina PVC
- Pituus 2500 mm



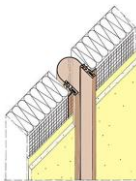
### Tuuletusprofiili levyn alapään

- Pitää eläimet ja hyönteiset pois rakenteista
- Saatavilla 30 - 90 mm leveinä
- Materiaalina PVC
- Pituus 2500 mm



### Reunalista

- Kompensoi ikkunoiden ja ovien tärähdykset
- Itsekiinnittyvä, käytetään ympäri karmeja
- Valmis liimapinta ikkunan suojamuoville
- Vaihtoehtoja eri jousto-ominaisuuksilla
- Materiaali PVC, pituus 2600 mm



### Liikuntasaumalista

- Käytetään jos alustassa liikuntasauvoja
- > 33 m pitkä seinä vaatii liikuntasauman
- Vaihtoehtoja eri jousto-ominaisuuksilla
- Materiaali PVC
- Pituus 2500 tai 3000 mm



### Saumatiiivistenauha

- Metallipintojen ja levyn liitoskohtiin
- Tiivistää rakenteen lämpölaajenemiselta
- Käytetään esim. ikkunapeltien ympäri
- Saatavilla useita eri paksuuksia
- Itseliimautuva



### STR Eristekiinnike

- Eriste kiinnitetään aina myös mekaanisesti
- STR U 2G: betoni, tiili, ontelolaatta, siporex
- STR H1 eco: käsin lyötävä kiinnike
- STR H: puupohjaiset alustat ja kipsilevy
- Menekki 4 - 8 kpl / m<sup>2</sup>

# Tuulettuva levyrappaus

1.8.2016  
Järjestelmäesite

## Pinnoiteprimerit / Pohjamaalit

## Pinnoitteen / Pintamaalin tartunnan parantaminen



### Pinnoiteprimeri

- Yleisprimeri kaikkien pinnoitteiden alle
- Sisältää kivirakeita, raekoko 0,5 mm
- Paras tartuntapinta pinnoitteelle
- Valkoinen (sävytettävissä)
- Menekki 0,15 - 0,20 kg / m<sup>2</sup>



### Pinnoite- ja tartuntapohjuste

- Yleisprimeri kaikkien pinnoitteiden alle
- Ei sisällä kivirakeita; voidaan ruiskuttaa
- Valkoinen (sävytettävissä)
- Menekki 0,15 - 0,20 kg / m<sup>2</sup>



### Pohjamaalit

- Mikäli levyrappauksen pintaan ei haluta struktuuria, voidaan se myös maalata
- Riittävästi jäykistyneen verkotuslaastin pinta "tossutetaan" kostealla vaahtomuovilastalla
- Silikonihartsimaalien pohjamaalina käytetään Silicon plus Pohjamaalia (0,15 - 0,20 l / m<sup>2</sup>)
- Silikaattimaalien pohjamaalina käytetään Silikaattitartuntapohjustetta (0,20 - 0,40 kg / m<sup>2</sup>)
- Muovidispersiomaalien pohjamaalina käytetään Pinnoite- ja tartuntapohjustetta (0,15 - 0,20 kg / m<sup>2</sup>)
- Paras säänkesto saavutetaan maalauksen sijaan käyttämällä paksumpaa pinnoitetta! (esim. SHP)

## Pinnoitteet / Maalit

## Lopullinen pinta ja sääsuoja



### Kiviipiirtopinta

- SHP-R Silikonihartsipinnoite  
Raekoot 1,5 mm / 2,0 mm / 3,0 mm
- SKP-R Silikaattipinnoite  
Raekoot 1,5 mm / 2,0 mm / 3,0 mm
- KHP-R Keinohartsipinnoite  
Raekoot 1,5 mm / 2,0 mm / 3,0 mm
- SBP Mineraalip. Pinnoitelaasti  
Raekoot 2,0 mm / 3,0 mm



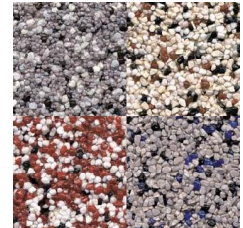
### Hierto- / Ruiskupinta

- SHP-K Silikonihartsipinnoite  
Raekoot 1,5 mm / 2,0 mm / 3,0 mm
- SKP-K Silikaattipinnoite  
Raekoot 1,5 mm / 2,0 mm / 3,0 mm



### Muotoiltu pinta

- MP Muotoilupinnoite  
Raekoko 1,2 mm



### Värikivipinta

- BSP Värikivisokkelipinnoite  
Raekoko 1,2 mm: 4 valmiväriä  
Raekoko 2,0 mm: 18 valmiväriä

Mikäli pinta halutaan maalata, löytyy Maalarimestarien Oy:ltä laaja valikoima erilaisia vaihtoehtoja; sideainevaihtoehtoina silikonihartsit, silikaatti, akrylaatti, kalkki, sekä kehittyneimmät hybridinoteknologialla itsepuhdistuvat julkisivumaalit.

Tarkat käyttöohjeet löytyvät tuotteiden omista teknisistä tietolehdistä.