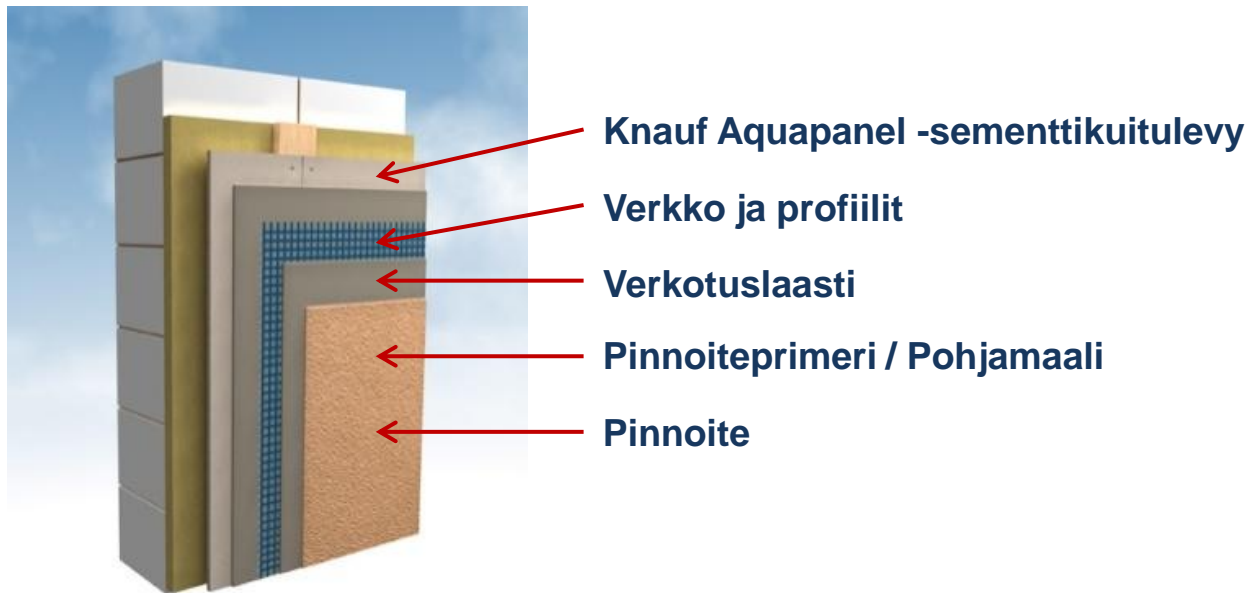


Knauf Aquapanel –kuitusementtilevyn pinnoitus

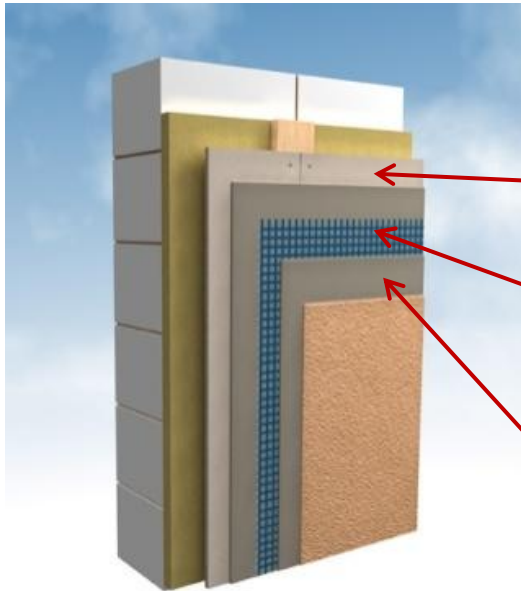
1 / 7



Lähtökohtana tässä työohjeessa on, että levyt on kiinnitetty ja saumattu levyvalmistajan ohjeiden mukaisesti ja levy on kuiva. Tarkat ohjeet kuivumisaikoiheen ym. yksityiskohtineen löytyvät kunkin tuotteen omasta teknisestä tietolehdestä.

Knauf Aquapanel –kuitusementtilevyn pinnoitus

2 / 7



Knauf Aquapanel -sementtikuitulevy

Verkko ja profiilit

Diessner, Protektor

Alkalinkestävät verkot ja profiilit

Verkotuslaasti

KAM 110 J liima- ja verkotusl.

Iskunkestävä, myös sokkelit ilman vesieristystä

SKS liima- ja verkotuslaasti

Riittoisa, harmaa

KAM liima- ja verkotuslaasti

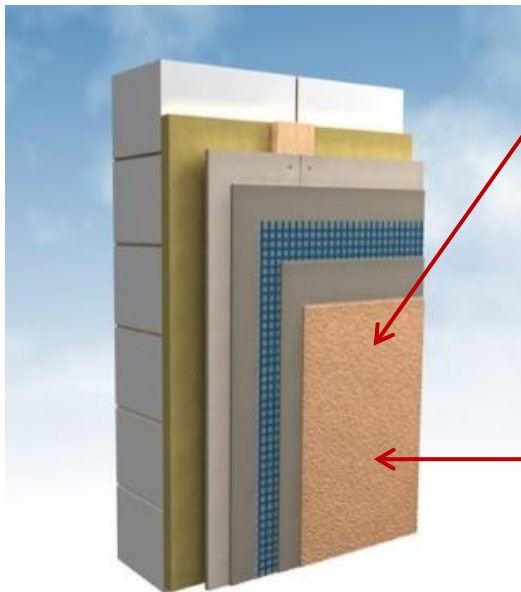
Riittoisa, valkoinen

DAM dispersioverkotusmassa

Käyttövalmis, tahnamainen, sementitön, harmaa

Knauf Aquapanel –kuitusementtilevyn pinnoitus

3 / 7



Pinnoiteprimeri / Pohjamaali

Pinnoiteprimeri Kaikille pintarappauksille, sisältää kivrakeita (< 0,5 mm)

Pinnoite- ja tartuntapoh. Kaikille pintarappauksille, kivettömänä helpompi levittää

Pohjamaalit Erityyppisille pintamaaleille omat pohjamaalinsa

Pinnoite

Kivipiirtopinta Silikoniharts-, silikaatti-, keinoharts- ja min.pinnoitteet

Hierto- / ruiskupinta Silikoniharts-, ja silikaattipinnoitteet

Muotoiltu pinta Muotoilupinnoite

Värikivipinta Värikivisokkelipinnoite

Maalipinta Nano-, akrylaatti-, silikoniharts-, silikaatti ja kalkkimaalit

Knauf Aquapanel –kuitusementtilevyn pinnoitus 4 / 7



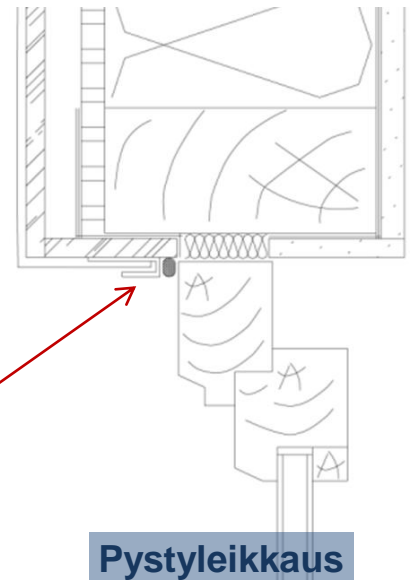
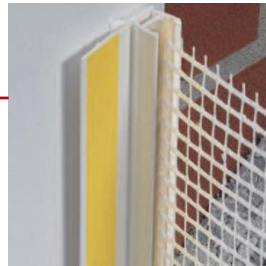
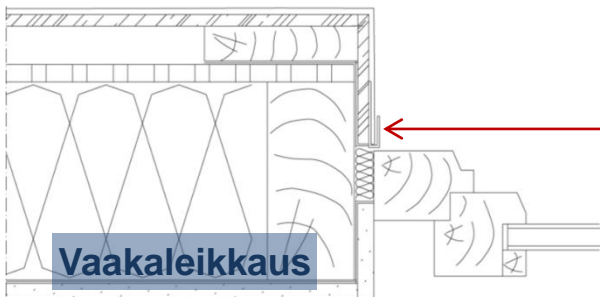
Liitoskohtien tiivistäminen

- Liitoskohdat kiinteisiin rakenneosiin tiivistetään itseliimautuvalla saumatiivistenauhalla, jotta rappauspinta pysyy halkeilemattomana ja liitoskohdat vesitiiviinä myös eri rakenteiden eläessä lämpölaajenemisen seurauksena.
- Saumatiivistenauhaa saatavilla useissa eri paksuuksissa.
- Valikoima nähtävissä Maalarimestarien Verkot, listat ja tarvikkeet –esitteessä.

Knauf Aquapanel –kuitusementtilevyn pinnoitus 5 / 7

Verkotus ja listat

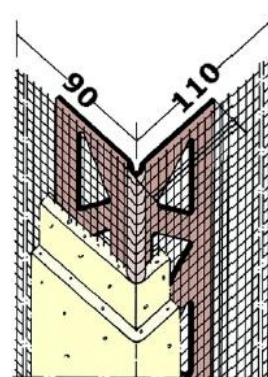
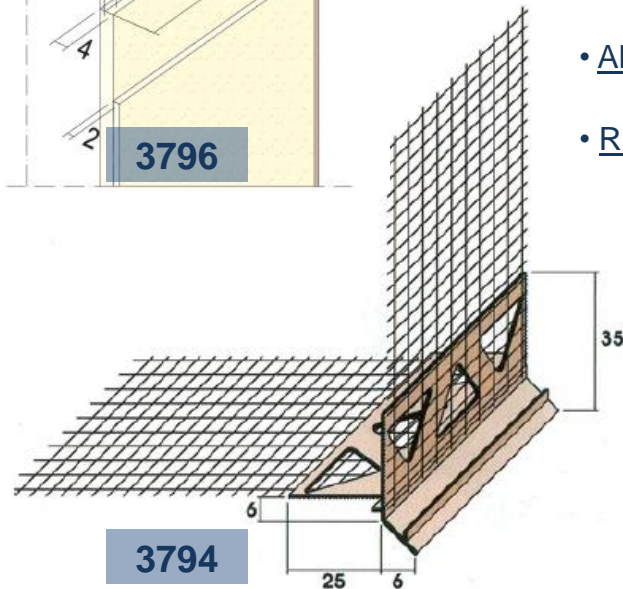
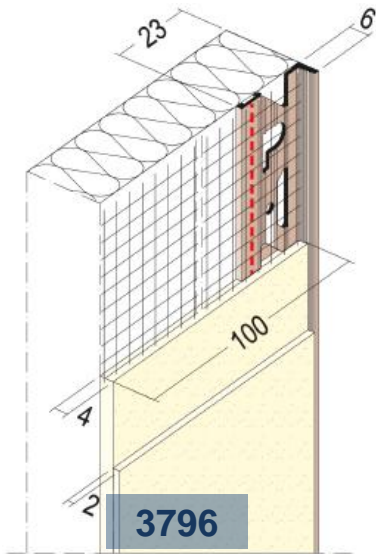
- Verkotuksessa käytetään alkalinkestävää lasikuituverkkoa, joka kiinnitetään verkotuslaastilla.
- Kaikki verkot ja verkolliset profiilit kiinnitetään levittämällä verkotuslaastia ensin kampalastalla tasaisesti alustaan, jonka jälkeen verkko painetaan laastiin. Märän laastin päälle levitetään tarvittaessa lisää laastia ja pinta tasoitetaan.
- Lopullisen laastivahvuuden tulee olla 5 – 7 mm ja verkon tulee sijaita laastin uloimmassa kolmanneksessa. Verkko ei saa missään kohtaa näkyä laastista.
- Jäykistynyt laasti voidaan tarvittaessa „tossuttaa“ kostealla vaahtomuovilastalla pinnoitusta varten.
- Nurkat ja kulmat vahvistetaan verkkokulmalistoilla ja ikkuna- ja oviaukot diagonaalipaloilla.
- Ikkunoiden karmien vieressä käytetään reunalistaa tai rajalista (kuvat).



Knauf Aquapanel –kuitusementtilevyn pinnoitus 6 / 7

Muut listat ja profiilit

- Listavalikoima nähtävissä Maalarimestarien Verkot, listat ja tarvikkeet –esitteessä.
- Vakiopituus listoissa on 2,5 metriä.
- Rullaverkkokulma 3752 on kätevä ratkaisu sisänurkkien ja ulkokulmien verkotuksessa: taittuu aina sopivaan kulmaan, eikä tuota hukkaa. 50 m rullassa.
- Aloitustista 3794 toimii rappausohjurina ja tippanokkana esim. parvekereunoissa.
- Rajalista 3796:lla saadaan pintarappaus rajattua siististi eri värien rajakohdassa



Knauf Aquapanel –kuitusementtilevyn pinnoitus 7 / 7



Levitys



Tasoitus



Verkon kiinnitys



Tasoitus

Yliverkotus ja pinnoitus

- Lopuksi pinnat yliverkotetaan samaan tapaan kuin vahvikeverkotuksessa.
- Verkon kaikki saumakohtat (vaaka ja pysty) limitetään aina vähintään 100 mm.
- Verkko voidaan levittää pysty- tai vaakasuuntaan:
 - matalissa rakennuksissa pystysuunta helpompi.
 - korkeissa rakennuksissa telineillä helpompi työstää sivusuunnassa.
- Verkotuslaastin kuivuttua tehdään lopullinen pinnoitus Diessner-tuotteilla; suosituksena ohutrappaus parhaan säänkeston aikaansaamiseksi.
- Pinnoiteprimeri sävytetään päälle tulevan pinnoitteen sävyä vastaavaksi.



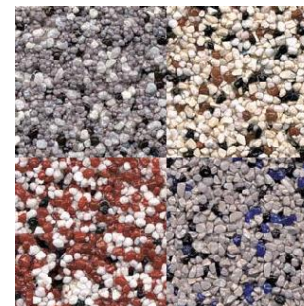
Kivipiirtopinta



Hierto- / ruiskupinta



Muotoiltu pinta



Värikivisokkelipinnoite

Ohutrappauksella saumaton ja säänkestävä lopputulos!

Sävytettävillä tuotteilla lähes rajaton värivalikoima!