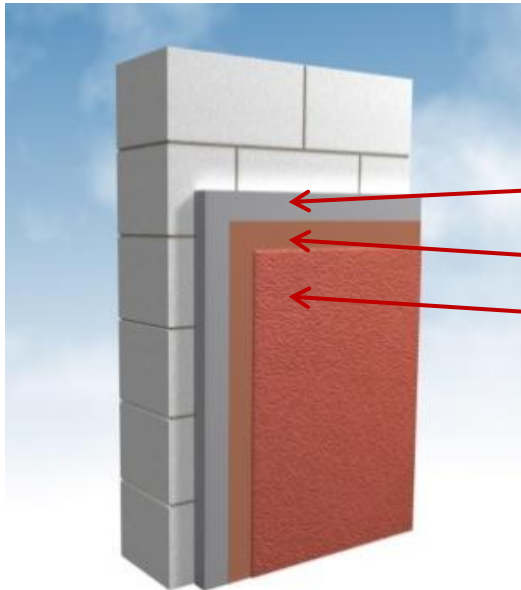


FLP rappausjärjestelmä

1 / 10



Pohjuste

Verkko ja profiilit

FLP Kevytkuitulaasti

Pinnoiteprimeri / Pohjamaali

Pinnoite



Käyttökohteet

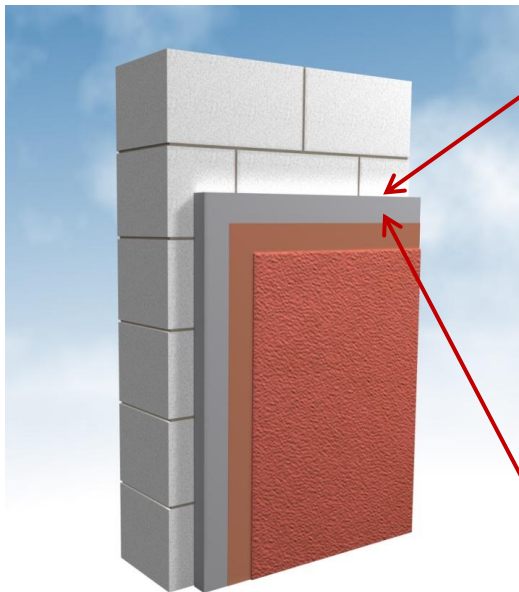
- Vaativalle alustoille, joissa useita eri materiaaleja, myös tiiliseinät.
- Tehokkaasti lämpöä eristävälle seinille, esim. kevytsora- tai kevytbetoniharkko.
- Sisä- ja ulkotiloihin.

Ominaisuudet

- Halkeilua ehkäisevä; kuituvahvistettu. Voimakkaasti halkeilulle alttiissa alustoissa voidaan vahvistaa lasikuituverkolla.
- Sisätiloissa vähintään 10 mm kerros, ulkotiloissa vähintään 15 mm kerros – maksimikerrospaksuus 20 mm.
- Todella riittoisa: menekki 0,96 kg kuivalaastia / m² / mm
- Raekoko < 2,0 mm.

FLP rappausjärjestelmä

2 / 10



Pohjuste

Toxol saneerausaine

Homeen, levän ja bakteerien tuhoamiseen

Pohjustekonsentraatti 1 : 4

Huokoisen alustan sitomiseen

Verkko ja profiilit

Diessner, Protektor

Alkalinkestävät verkot ja profiilit

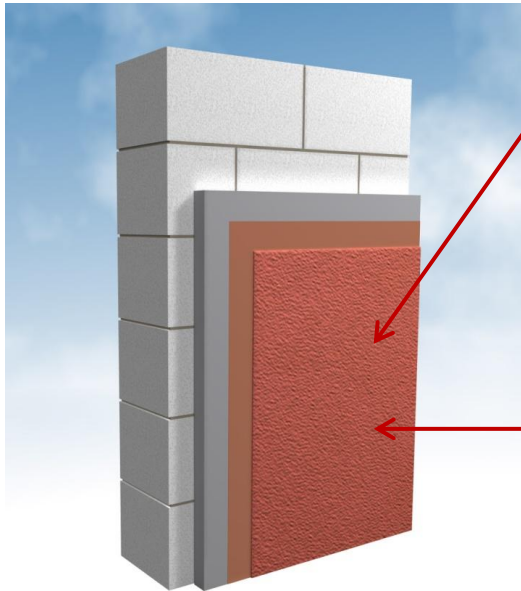
FLP Kevytkuitulaasti

Ominaisuudet

- Halkeilua ehkäisevä; kuituvahvistettu. Voimakkaasti halkeilulle alttiissa alustoissa voidaan vahvistaa lasikuituverkolla.
- Sisätiloissa vähintään 10 mm kerros, ulkotiloissa vähintään 15 mm kerros – maksimikerrospaksuus 20 mm.
- Todella riittoisa: menekki 0,96 kg kuivalaastia / m² / mm
- Raekoko < 2,0 mm.

FLP rappausjärjestelmä

3 / 10



Pinnoiteprimeri / Pohjamaali

Pinnoiteprimeri Kaikille pintarappauksille, sisältää kivrakeita (< 0,5 mm)

Pinnoite- ja tartuntapoh. Kaikille pintarappauksille, kivettömänä helpompi levittää

Pohjamaalit Erityyppisille pintamaaleille omat pohjamaalinsa

Pinnoite

Kivipiirtopinta Silikoniharts-, silikaatti-, keinoharts- ja min.pinnoitteet

Hierto- / ruiskupinta Silikoniharts-, ja silikaattipinnoitteet

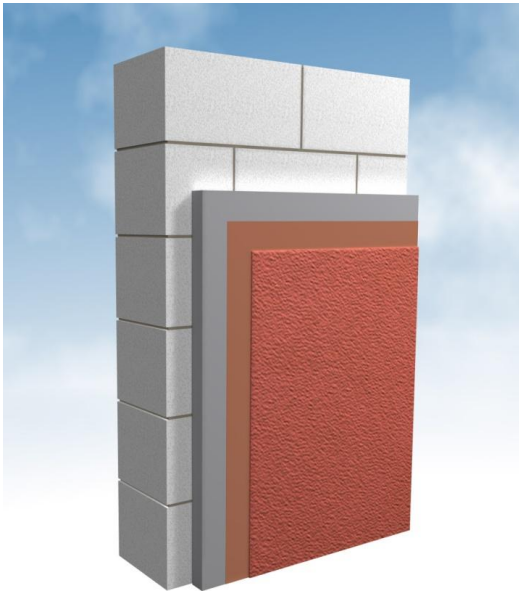
Muotoiltu pinta Muotoilupinnoite

Värikivipinta Värikivisokkelipinnoite

Maalipinta Nano-, akrylaatti-, silikoniharts-, silikaatti ja kalkkimaalit

FLP rappausjärjestelmä

4 / 10



Alusta

- Vanhoilta pinnoilta poistetaan kaikki irtonainen tai muuten vaurioitunut materiaali. Alustan tulee olla kuiva, sekä puhdistettu noesta, pölystä, rasvasta, ym. epäpuhtauksista. Kiiltävät vanhat pinnoitteet karhennetaan.
- Levä ja home poistetaan ja pinta käsitellään Diessner Toxol Saneerausaineella.
- Mikäli alustassa on liikuntasauvoja, tulee sellaiset tehdä myös pintarappaukseen.

Pohjustus

- Huokoinen alusta tulee tartunnan parantamiseksi sitoa esim. Diessner 1 : 4 Pohjustekonsentraatilla.
- Tiiviin alustan tartuntaa parannetaan esim. Diessner PG Pinnoiteprimerilla.

FLP rappausjärjestelmä

5 / 10



Liitoskohtien tiivistäminen

- Metallipintojen ja eristeen liitoskohdat tiivistetään itseliimautuvalla saumatiivistenauhalla, jotta rappauspinta pysyy halkeilemattomana ja liitoskohdat vesitiiviinä myös metallin eläessä lämpölaajenemisen seurauksena.
- Esim. Tremco TP600 saumatiivistenauha saatavilla seuraavissa mitoissa:
5 – 10 x 15 mm 8 – 5 x 15 mm 17 – 32 x 30 mm



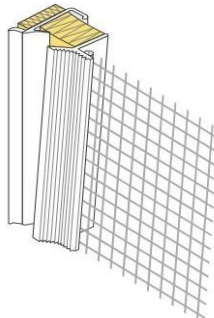
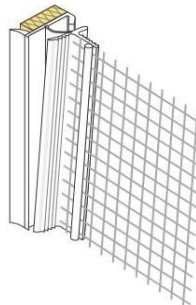
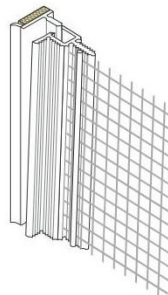
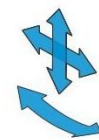
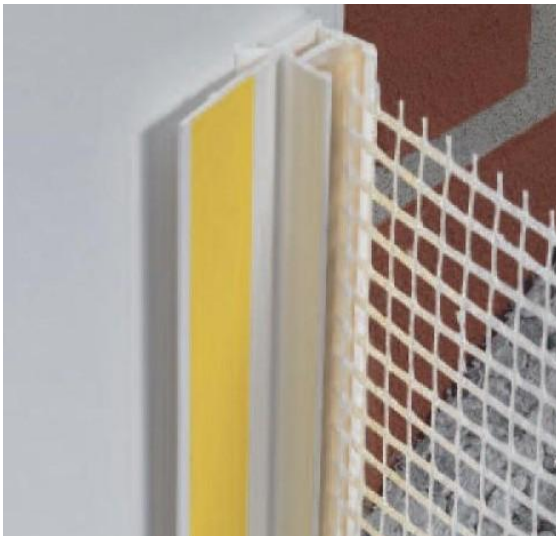
FLP rappausjärjestelmä

6 / 10



Ikkunaprofiilit

- Liikuteltavien rakenneosien tärähdyksistä ja rakenteiden elämisestä syntyy kuormitusta, joka kompensoidaan itseliimautuvilla reunalistoilla, joissa on myös valmiina liimapinta (ikkunan) suojamuovia varten. Kun eristerappaus on valmis, reunalistassa oleva kaista suojamuoveineen taitetaan irti.
- Reunalistoja on saatavilla erilaisilla jousto-ominaisuuksilla, joista valitaan sopiva kohteen vaativuuden mukaan.



FLP rappausjärjestelmä

7 / 10

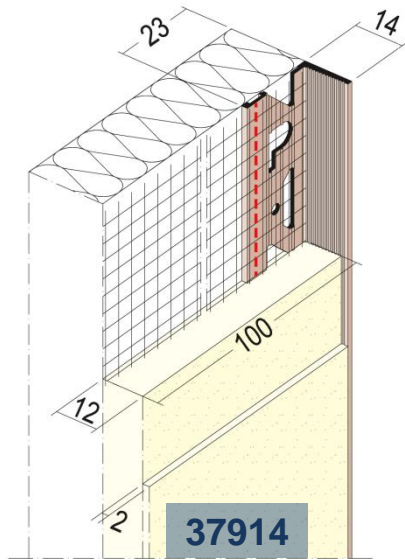


Verkotus

- Lähtökohtaisesti FLP Kevytkuitulaastin kanssa ei tarvita seinäpintojen yliverkotusta, mutta voimakkaasti halkeilulle alttiissa paikoissa verkotus tuo lisävarmuutta.
- Verkotuksessa käytetään alkalinkestävää lasikuituverkkoa, joka kiinnitetään Diessner FLP Kevytkuitulaastilla. Alustan tulee olla mattakostea (ei kiiltävän märkä).
- Kaikki verkot ja verkolliset profiilit kiinnitetään levittämällä kevytkuitulaastia ensin kampalastalla tasaisesti alustaan, jonka jälkeen verkko painetaan laastiin. Märän laastin päälle levitetään tarvittaessa lisää laastia ja pinta tasoitetaan.
- Verkon tulee sijaita laastin uloimmassa kolmannessa. Verkko ei saa missään kohtaa näkyä laastista.
- Jäykistynyt laasti voidaan tarvittaessa „tossuttaa“ kostealla vaahtomuovilastalla pinnoitusta varten.
- Ennen seinäpintojen verkotusta aukkojen kulmat vahvistetaan 45 ° kulmaan asennettavilla 400 x 300 mm vahvikeverkkopaloilla. Tämä tehdään aina.
- Sisänurkat ja ulkokulmat vahvistetaan aina verkkokulmalistoilla.

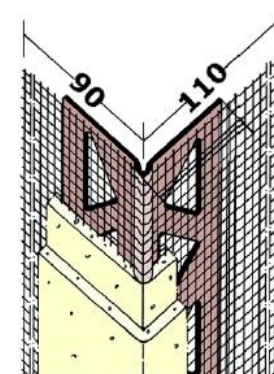
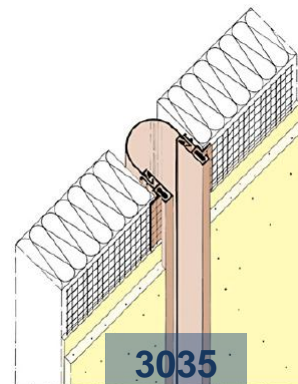
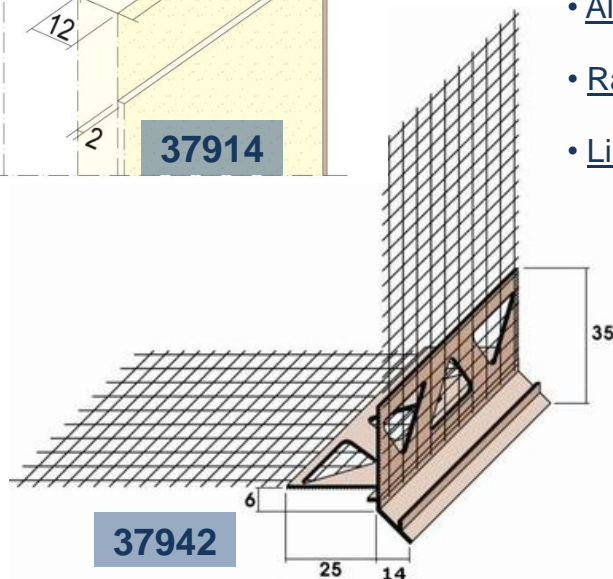
FLP rappausjärjestelmä

8 / 10



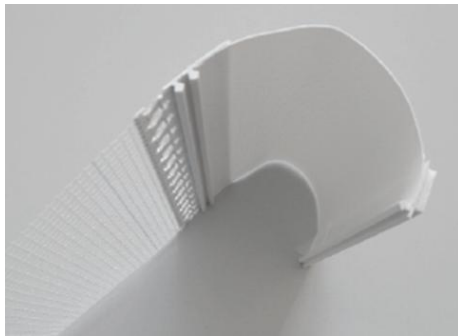
Muut listat ja profiilit

- Listojen materiaalivaihtoehtoina valkoinen PVC, alumiini ja ruostumaton teräs.
- Vakiopituus listoissa on 2,5 – 3,0 metriä.
- Rullaverkkokulma 3752 on kätevä ratkaisu sisänurkkien ja ulkokulmien verkotuksessa: taivuu aina sopivaan kulmaan, eikä tuota hukkaa. 50 m rullassa.
- Aloitustista 37942 toimii rappausohjurina ja tippanokkana esim. parvekereunoissa.
- Rajalista 37914:llä saadaan pintarappaus rajattua siististi eri värien rajakohdassa
- Liikuntasaumalista 3035 säilyttää alustassa olevat liikuntasaumamat toimivina.



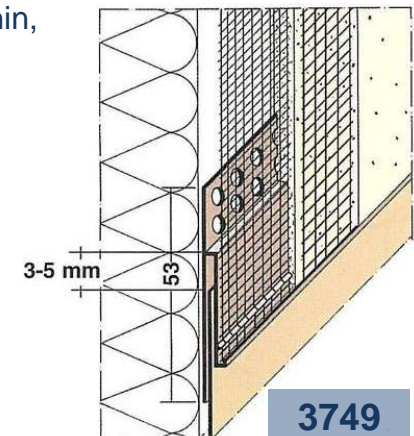
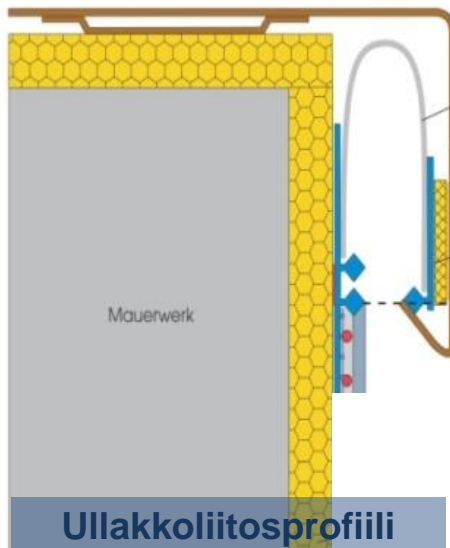
FLP rappausjärjestelmä

9 / 10



Muut listat ja profiilit

- Jokaiseen kohteeseen löytyy sopivat profiilit ja Maalarimestarien henkilökunta auttaa mielellään oikeiden tuotteiden valitsemisessa ja laskennassa.
- Kaikki saatavilla olevat verkot, listat ja tarvikkeet löytyvät omasta esitteestään.
- Ullakkokerroksen liitosprofiililla estetään kosteuden nouseminen rakenteisiin.
- Alumiininen katontuuletuslista 9224 pitää tuulettuvat rakenteet avoimina ja estää eläimien pääsyn rakenteisiin.
- Peltiliitosprofiili 3749 on huomaamaton ratkaisu paikkoihin, joissa ohutrappaus pitää rajata metallilevyyn.



FLP rappausjärjestelmä

10 / 10



Levitys



Tasoitus



Verkon kiinnitys



Tasoitus

Yliverkotus ja pinnoitus

- Lopuksi pinnat ylitasoitetaan samaan tapaan kuin vahvikeverkotuksessa. Paras tartunta saavutetaan tekemässä ensin noin 6 mm tartuntakerros, jonka jälkeen laastikerros kasvatetaan lopulliseen vahvuuteen. Laastin ei anneta kuitenkaan kuivua kokonaan, vaan levitys tehdään märkää märälle –periaatteella.
- Verkon kaikki saumakohtat (vaaka ja pysty) limitetään aina vähintään 100 mm.
- Verkko voidaan levittää pysty- tai vaakasuuntaan.
- Verkotuslaastin kuivuttua tehdään lopullinen pinnoitus Diessner-tuotteilla; suosituksena Silikonihartsipinnoite parhaan säänkeston aikaansaamiseksi.



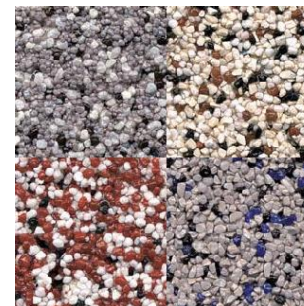
Kivipiirtopinta



Hierto- / ruiskupinta



Muotoiltu pinta



Värikivisokkelipinnoite

Ohutrappauksella saumaton ja säänkestävä lopputulos!

Sävytettävillä tuotteilla lähes rajaton värivalikoima!