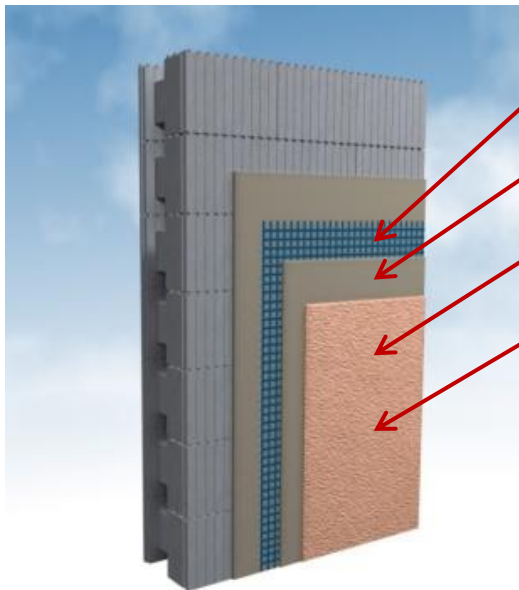


EPS-harkon rappausjärjestelmä

1 / 10



Verkko ja profiilit

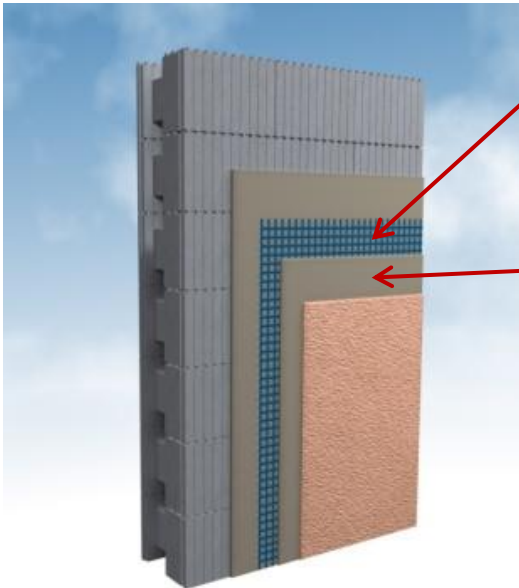
Verkotuslaasti

Pinnoiteprimeri / Pohjamaali

Pinnoite

EPS-harkon rappausjärjestelmä

2 / 10



Verkko ja profiilit
Diessner, Protektor

Alkalinkestävät verkot ja profiilit.

Verkotuslaasti

KAM 110 J liima- ja verkotusl.

Iskunkestävä, myös sokkelit ilman vesieristystä

SKS liima- ja verkotuslaasti

Riittoisa, harmaa

KAM liima- ja verkotuslaasti

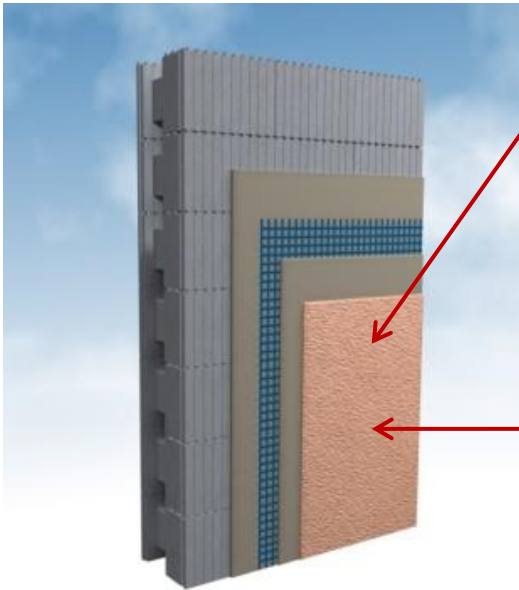
Riittoisa, valkoinen

DAM dispersioverkotusmassa

Käyttövalmis, tahnamainen, sementitön, harmaa

EPS-harkon rappausjärjestelmä

3 / 10



Pinnoiteprimeri / Pohjamaali

Pinnoiteprimeri Kaikille pintarappauksille, sisältää kivrakeita (< 0,5 mm)

Pinnoite- ja tartuntapoh. Kaikille pintarappauksille, kivettömänä helpompi levittää

Pohjamaalit Erityyppisille pintamaaleille omat pohjamaalinsa

Pinnoite

Kivipiirtopinta Silikoniharts-, silikaatti-, keinohartsi- ja min.pinnoitteet

Hierto- / ruiskupinta Silikoniharts-, ja silikaattipinnoitteet

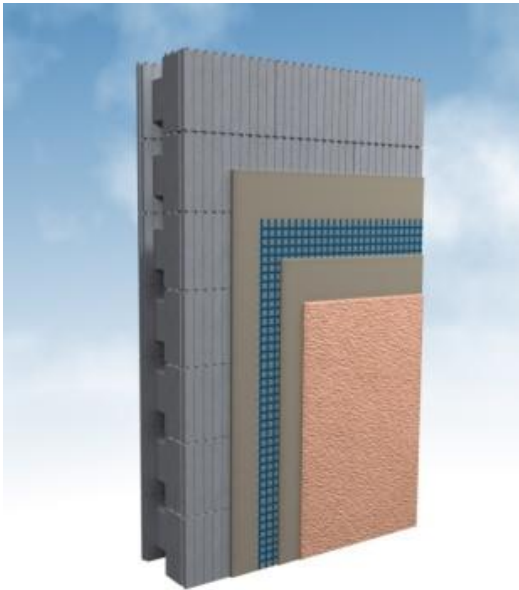
Muotoiltu pinta Muotoilupinnoite

Värikivipinta Värikivisokkelipinnoite

Maalipinta Nano-, akrylaatti-, silikoniharts-, silikaatti ja kalkkimaalit

EPS-harkon rappausjärjestelmä

4 / 10



Alusta

- EPS-harkon ohutrappaus tehdään samoilla tuotteilla ja samoilla työvaiheilla, kuin EPS-levyn tai mineraalivillan ohutrappaus (ETICS), mutta harkkoon eristeitä ei luonnollisestikaan erikseen kiinnitetä.
- Pinnoilta poistetaan kaikki irtonainen tai muuten vaurioitunut materiaali. Alustan tulee olla kuiva, sekä puhdistettu noesta, pölystä, rasvasta, ym. epäpuhtauksista.
- Mikäli alustassa on liikuntasauvoja, tulee sellaiset tehdä myös eristerappaukseen.

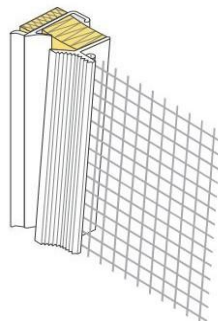
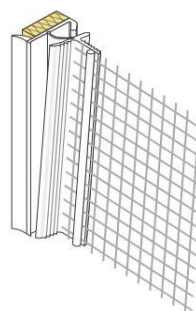
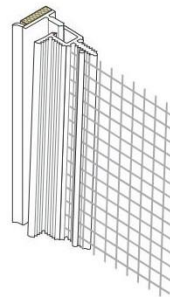
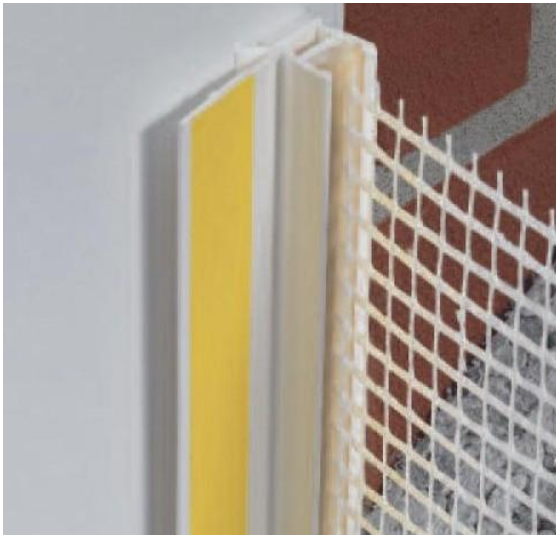
EPS-harkon rappausjärjestelmä

5 / 10



Ikkunaprofiilit

- Liikuteltavien rakenneosien tärähdyksistä ja rakenteiden elämisestä syntyy kuormitusta, joka kompensoidaan itseliimautuvilla reunalistoilla, joissa on myös valmiina liimapinta (ikkunan) suojamuovia varten. Kun eristerappaus on valmis, reunalistassa oleva kaista suojamuoveineen taitetaan irti.
- Reunalistoja on saatavilla erilaisilla jousto-ominaisuuksilla, joista valitaan sopiva kohteen vaativuuden mukaan.



EPS-harkon rappausjärjestelmä

6 / 10



Liitoskohtien tiivistäminen

- Metallipintojen ja eristeen liitoskohdat tiivistetään itseliimautuvalla saumatiivistenauhalla, jotta rappauspinta pysyy halkeilemattomana ja liitoskohdat vesitiiviinä myös metallin eläessä lämpölaajenemisen seurauksena.
- Leveys 15 mm, saumapaksuudet 2 – 6 mm, 3 – 9 mm ja 5 – 12 mm.
- Rullassa 18 m, 12 m tai 9 m paksuudesta riippuen



EPS-harkon rappausjärjestelmä

7 / 10



Verkotus

- Verkotuksessa käytetään alkalinkestävää lasikuituverkkoa, joka kiinnitetään verkotuslaastilla.
- Kaikki verkot ja verkolliset profiilit kiinnitetään levittämällä verkotuslaastia ensin kampalastalla tasaisesti alustaan, jonka jälkeen verkko painetaan laastiin. Märän laastin päälle levitetään tarvittaessa lisää laastia ja pinta tasoitetaan.
- Lopullisen laastivahvuuden tulee olla 5 – 7 mm ja verkon tulee sijaita laastin uloimmassa kolmannessa. Verkko ei saa missään kohtaa näkyä laastista.
- Jäykistynyt laasti voidaan tarvittaessa „tossuttaa“ kostealla vaahtomuovilastalla pinnoitusta varten.
- Ennen seinäpintojen verkotusta aukkojen kulmat vahvistetaan 45 ° kulmaan asennettavilla 400 x 300 mm vahvikeverkkopaloilla.
- Sisänurkat ja ulkokulmat vahvistetaan verkkokulmalistoilla.

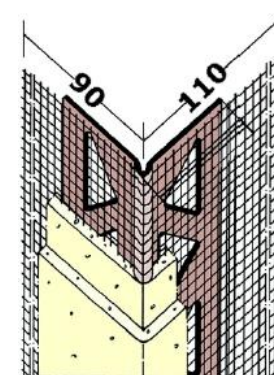
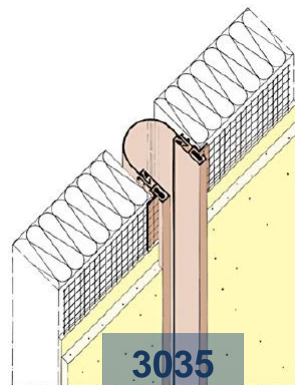
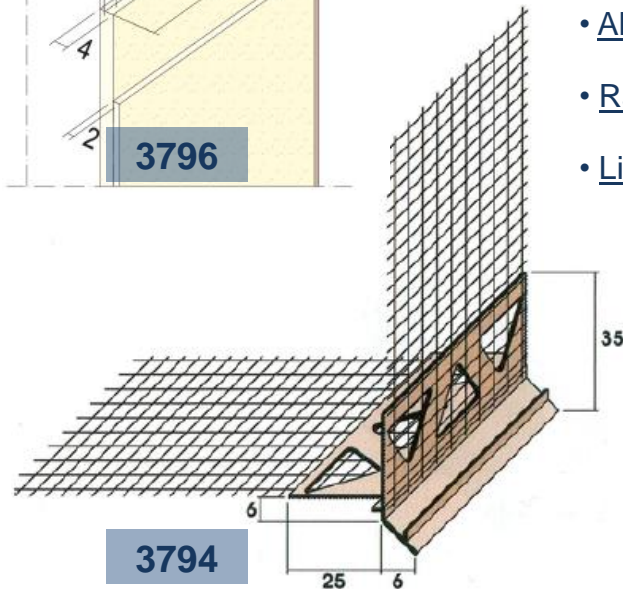
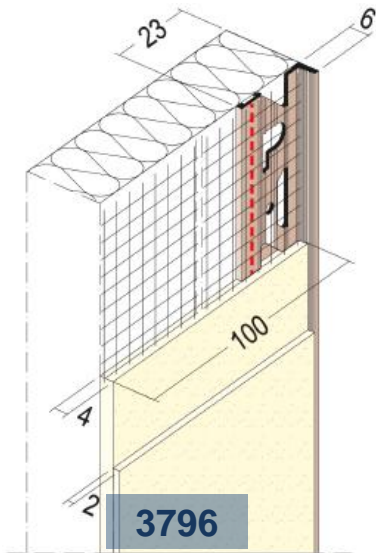


EPS-harkon rappausjärjestelmä

8 / 10

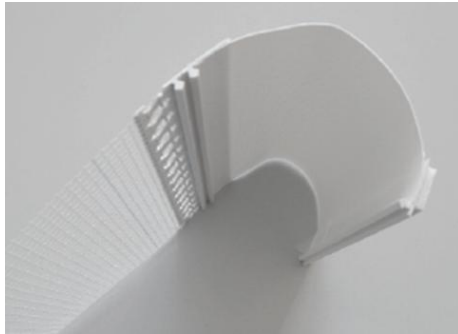
Muut listat ja profiilit

- Listojen materiaalivaihtoehtoina valkoinen PVC, alumiini ja ruostumaton teräs.
- Vakiopituus listoissa on 2,5 – 3,0 metriä.
- Rullaverkkokulma 3752 on kätevä ratkaisu sisänurkkien ja ulkokulmien verkotuksessa: taivuu aina sopivaan kulmaan, eikä tuota hukkaa. 50 m rullassa.
- Aloitustista 3794 toimii rappausohjurina ja tippanokkana esim. parvekereunoissa.
- Rajalista 3796:lla saadaan pintarappaus rajattua siististi eri värien rajakohdassa
- Liikuntasaumalista 3035 säilyttää alustassa olevat liikuntasaumot toimivina.



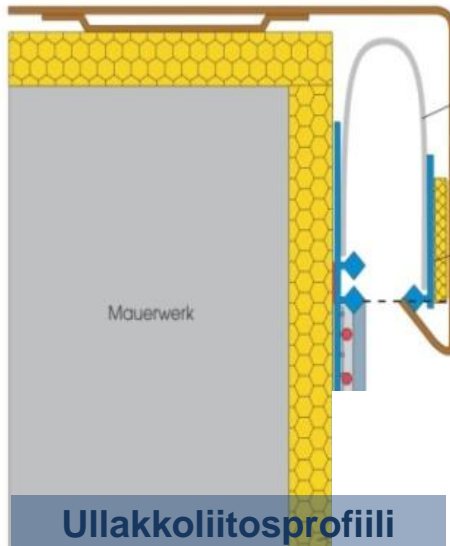
EPS-harkon rappausjärjestelmä

9 / 10

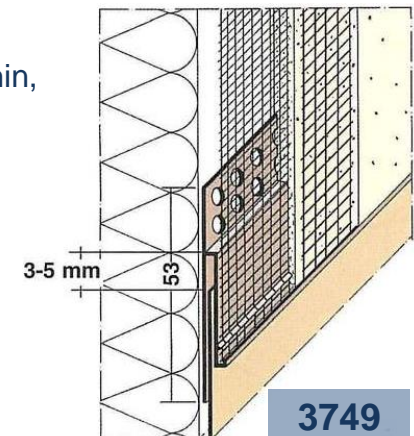


Muut listat ja profiilit

- Jokaiseen kohteeseen löytyy sopivat profiilit ja Maalarimestarien henkilökunta auttaa mielellään oikeiden tuotteiden valitsemisessa ja laskennassa.
- Protektor eristerappausjärjestelmien profiilivalikoima nähtävissä osoitteessa: http://protektor.com/en/products/db/?no_cache=1&intProductGroup=19
- Ullakkokerroksen liitosprofiililla estetään kosteuden nouseminen rakenteisiin.
- Alumiininen katontuuletuslista 9224 pitää tuulettuvat rakenteet avoimina ja estää eläimien pääsyn rakenteisiin.
- Peltiliitosprofiili 3749 on huomaamaton ratkaisu paikkoihin, joissa ohutrappaus pitää rajata metallilevyyn.



9224



3749

EPS-harkon rappausjärjestelmä

10 / 10



Levitys



Tasoitus



Verkon kiinnitys



Tasoitus

Yliverkotus ja pinnoitus

- Lopuksi pinnat yliverkotetaan samaan tapaan kuin vahvikeverkotuksessa.
- Verkon kaikki saumakohtat (vaaka ja pysty) limitetään aina vähintään 100 mm.
- Verkko voidaan levittää pysty- tai vaakasuuntaan:
 - matalissa rakennuksissa pystysuunta helpompi.
 - korkeissa rakennuksissa telineillä helpompi työstää sivusuunnassa.
- Verkotuslaastin kuivuttua tehdään lopullinen pinnoitus Diessner-tuotteilla; suosituksena ohutrappaus parhaan säänkeston aikaansaamiseksi.



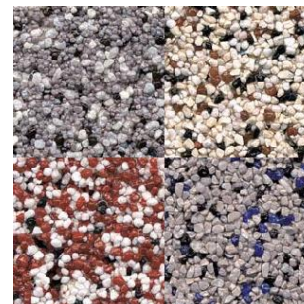
Kivipiirtopinta



Hierto- / ruiskupinta



Muotoiltu pinta



Värikivisokkelipinnoite

Ohutrappauksella saumaton ja säänkestävä lopputulos!

Sävytettävillä tuotteilla lähes rajaton värivalikoima!